



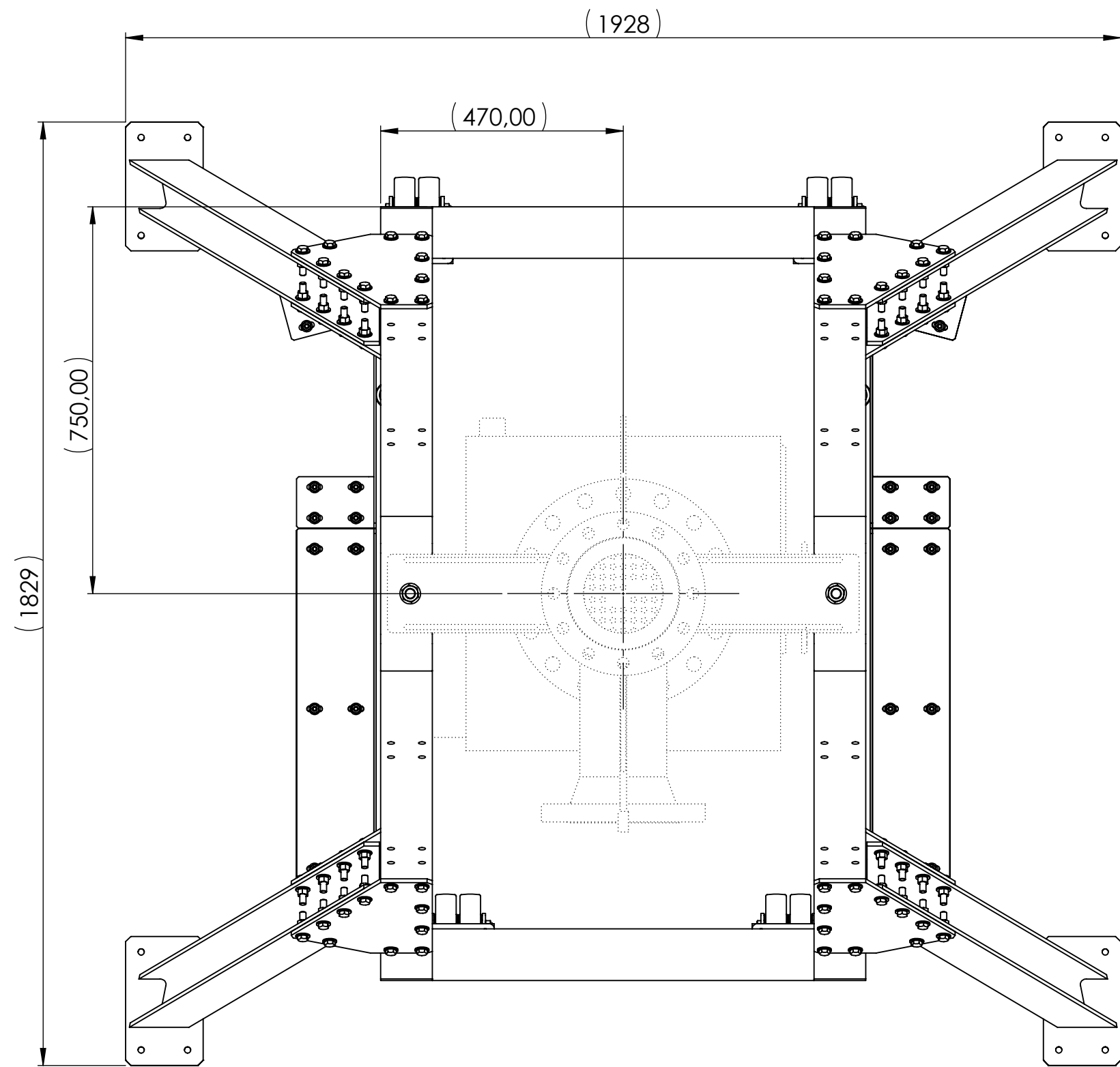
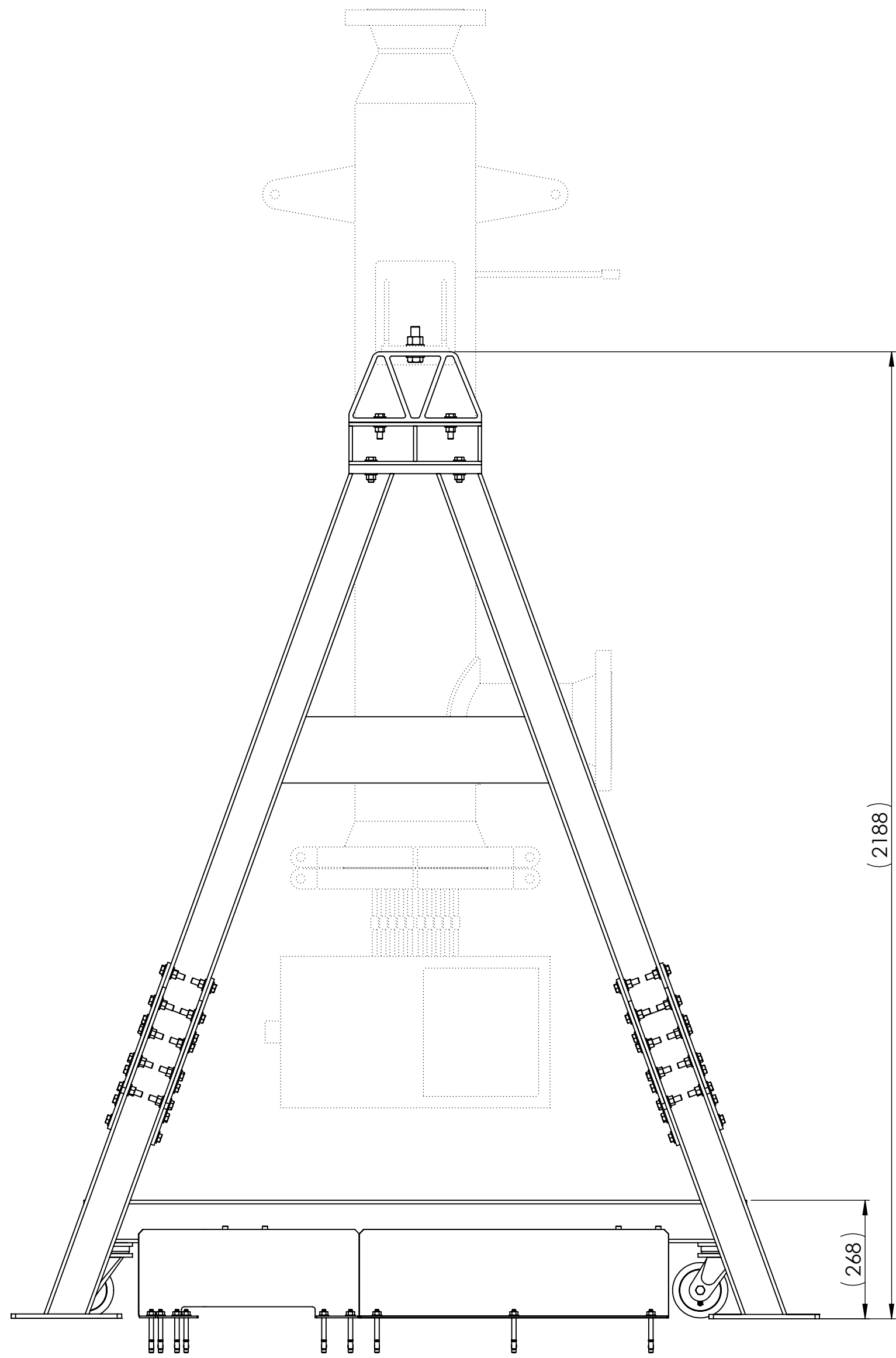
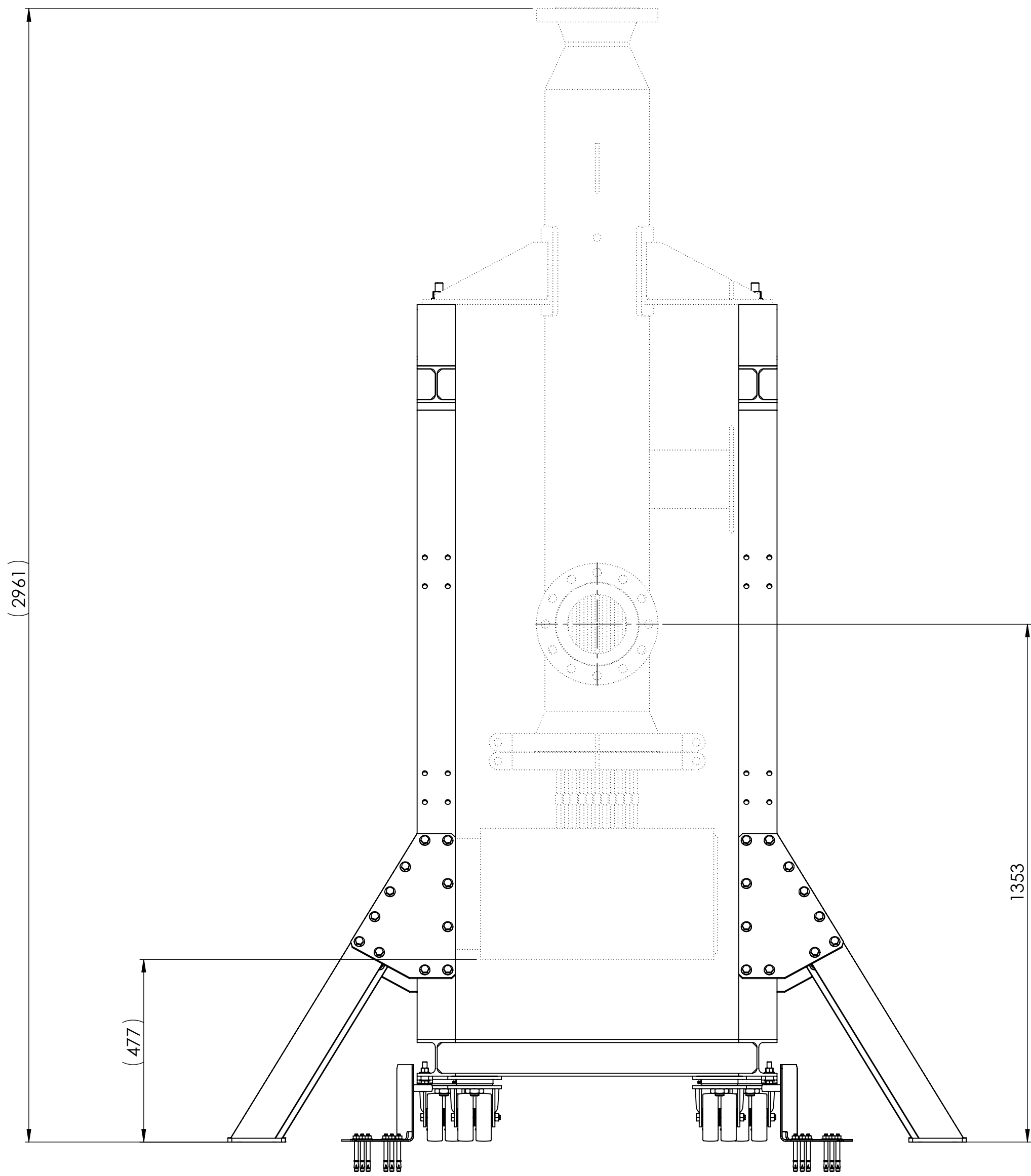
19	Réchauffeur	1	1.4307 (X2CrNi18-9)		ALC WA 0000 DE 22004 - RECHAUFFEUR
18	Écrou H M20	2	INOX A2	NF E 24032	-
17	Écrou H M12	108	INOX A2	NF E 24032	-
16	Rondelle moyenne M20	4	INOX A2	NF E 25513	-
15	Rondelle moyenne M12	216	INOX A2	NF E 25513	-
14	Vis H M20x70	2	INOX A2	NF E 27311	-
13	Vis H M12x50	108	INOX A2	NF E 27311	-
12	Cheville à expansion M10 - HST4-R	28	Acier inoxydable	-	-
11	Roulette forte charge	4	-	-	Emile Maurin - ref:38-571-125_0
10	GALET DE GUIDAGE	4	1.4307 (X2CrNi18-9)	-	ALC 2E 0000 DE 24014 200 - GALET DE GUIDAGE
9	PIED AVANT	2	1.4307 (X2CrNi18-9)	-	ALC 2E 0000 DE 24014 009 - Pied avant
8	PIED ARRIERE	2	1.4307 (X2CrNi18-9)	-	ALC 2E 0000 DE 24014 009 - Pied arriere
7	ÉQUERRE PIED	8	1.0045 (S355JR)	-	ALC 2E 0000 DE 24014 008 - Equerre pied
6	TÔLE DE GUIDAGE	2	1.4307 (X2CrNi18-9)	-	ALC 2E 0000 DE 24014 007 - Tôle de guidage
5	AVALOIR DROITE	1	1.4307 (X2CrNi18-9)	-	ALC 2E 0000 DE 24014 006 - Avaloir droite
4	AVALOIR GAUCHE	1	1.4307 (X2CrNi18-9)	-	ALC 2E 0000 DE 24014 005 - Avaloir gauche
3	SUPPORT TH	2	1.4307 (X2CrNi18-9)	-	ALC 2E 0000 DE 24014 004 - Support TH
2	POUTRE D'INTERFACE	2	1.0045 (S355JR)	-	ALC 2E 0000 DE 24014 003 - Poutre d'interface
1	CHASSIS	1	1.0045 (S355JR)	-	ALC 2E 0000 DE 24014 001 - Chassis
Rep.	Designation	Qte	Matiere	Observations	Numero de Plan

**PLAN POUR INFORMATION :**  
Le Titulaire du marché doit s'approprier le besoin et la conception pour répondre aux différentes fonctionnalités énumérées dans le cahier des charges (cf. ALC.2E.0000.SE.24014-01) pour finaliser l'étude, puis fabriquer les équipements.  
A titre d'exemple les poignées de manutention et le timon ne sont pas représentés.

**NOTA:**  
La vue du réchauffeur est ajoutée à titre indicatif et ne fait pas partie de cette ensemble.  
La masse du réchauffeur est estimée à 500kg.

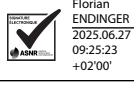

			 Plan ENREGISTRE S050323P 092639 v000P	 A-040000000 00000000 000013 000000		
0	11-02-25	EMISSION INITIALE		F.ENDINGER	T.HUTCHINGS	E.MAGLICA
INDICE	DATE	OBJET DE LA MODIFICATION		ETABLI	VERIFIE	APPROUVE
MASSE (kg)		422.84				
INSTALLATION		ALCINA		AFFAIRE 24014		
OUTILLAGES ALCINA						
CHASSIS RECHAUFFEUR						
PLAN D'ENSEMBLE						
Echelle : 1:7		RAISON SOCIALE TITULAIRE		REFERENCE CONSTRUCTEUR		
IRSN/PSN-RES/SEREX		Format A1	CE-CADARACHE - BP3 13115 SAINT PAUL LEZ DURANCE CEDEX		Folio 1/2	
CE PLAN EST LA PROPRIETE DE L'IRSN SA REPRODUCTION ET SA REPRESENTATION SONT STRICTEMENT INTERDITES LOI DU 11 MARS 1957		ALC 2E 0000 DE 24014 000				

24014 - OUTILLAGES/CHASSIS RECHAUFFEUR  
ALC 2E 0000 DE 24014 000 IND. PLAN D'ENSEMBLE



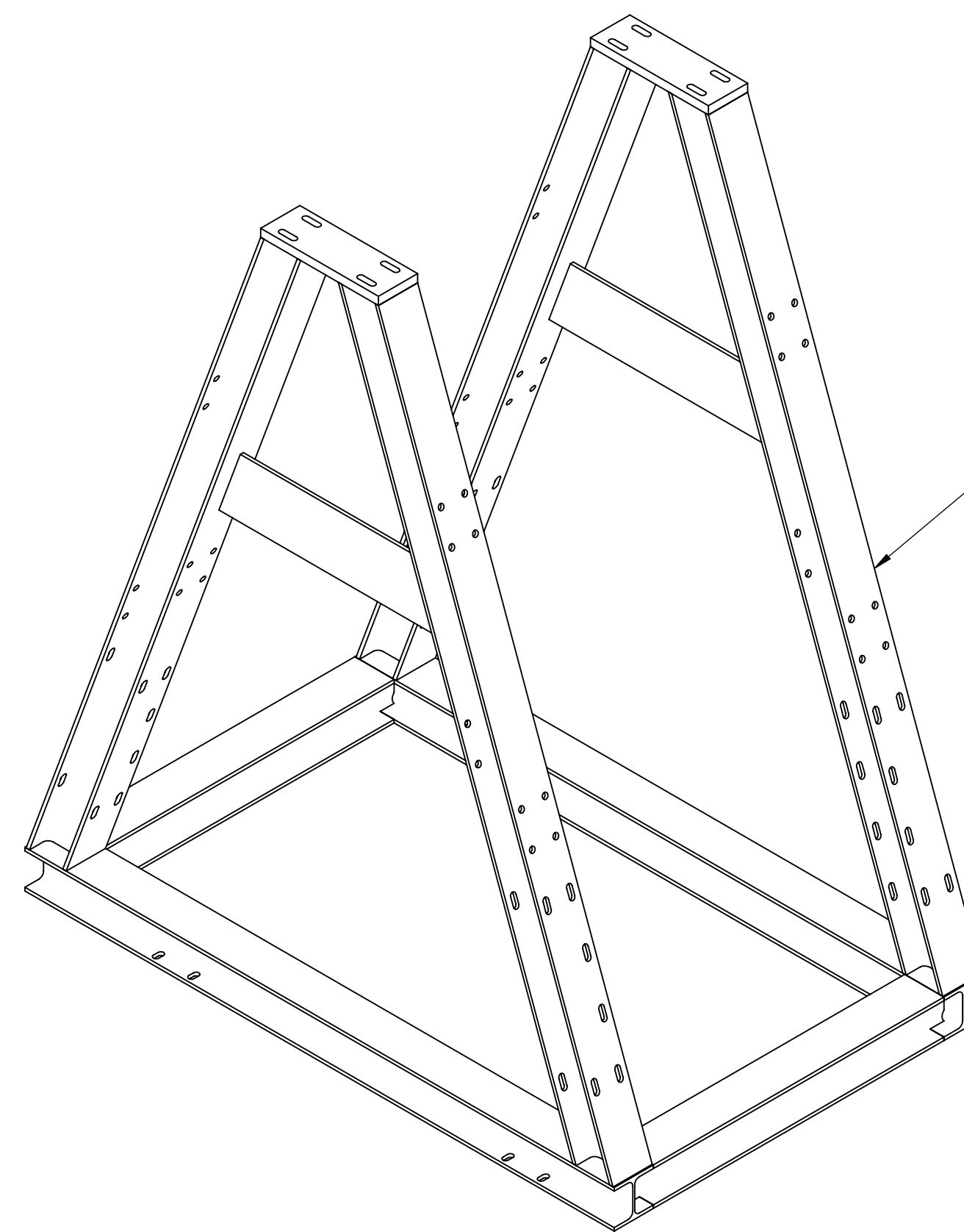
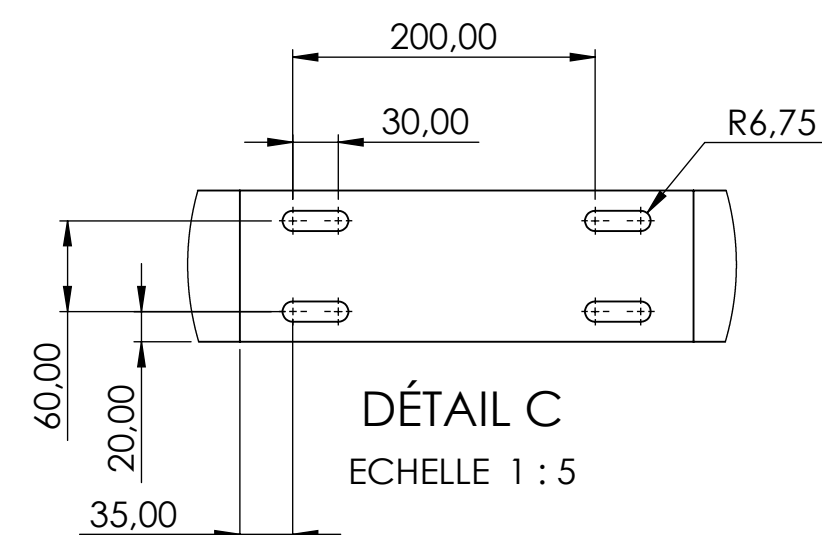
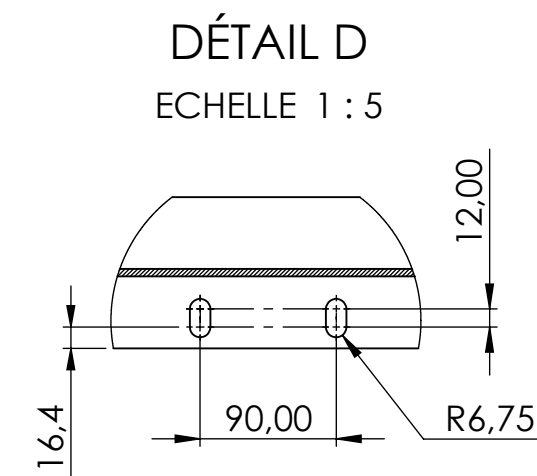
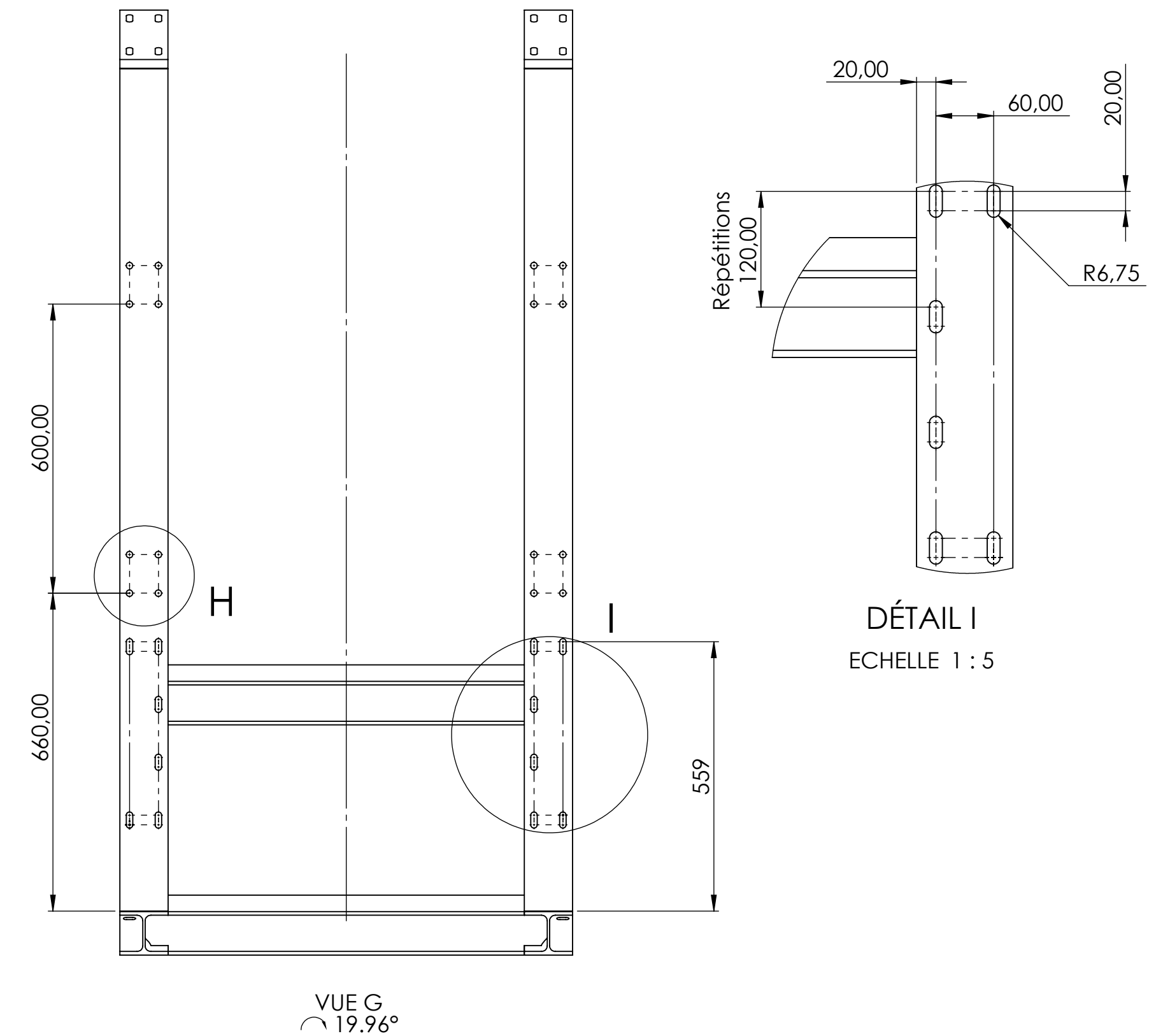
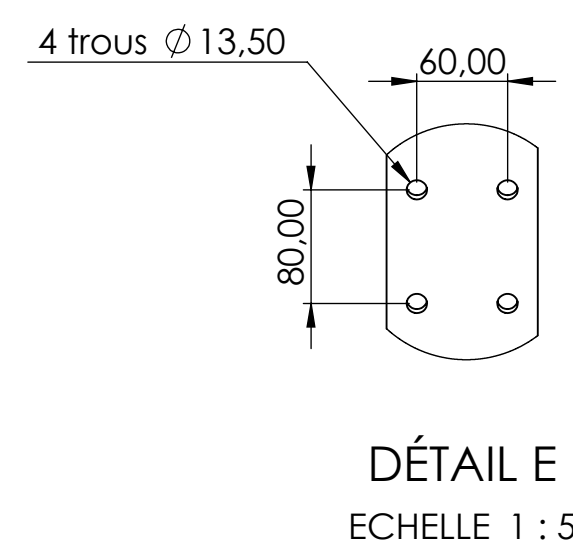
**PLAN POUR INFORMATION :**  
Le Titulaire du marché doit s'appropriier le besoin et la conception pour répondre aux différentes fonctionnalités énumérées dans le cahier des charges (cf. ALC.2E.0000.SE.24014-01) pour finaliser l'étude, puis fabriquer les équipements.

**NOTA:**  
La vue du réchauffeur est ajoutée à titre indicatif et ne fait pas partie de cette ensemble.  
La masse du réchauffeur est estimée à 500kg.

						
0	11-02-25	EMISSION INITIALE		F.ENDINGER	T.HUTCHINGS	E.MAGUCA
INDICE	DATE	OBJET DE LA MODIFICATION		ETABLI	VERIFIE	APPROUVE
MASSE (kg)		422.84		AFFAIRE		
INSTALLATION		ALCINA				
24014						
OUTILLAGES ALCINA						
CHASSIS RECHAUFFEUR						
PLAN D'ENSEMBLE						
ASNR/PSN-RES/SIPR		Echelle	Format	CE-CADARACHE - BP3		Folio
		1:10	A1	13115 SAINT PAUL LEZ DURANCE CEDEX		2/2
CE PLAN EST LA PROPRIETE DE L'IRSN SA REPRODUCTION ET SA REPRESENTATION SONT STRICTEMENT INTERDITES LOI DU 11 MARS 1957		ALC 2E 0000 DE 24014 000				

24014 - OUTILLAGES/CHASSIS RECHAUFFEUR  
ALC 2E 0000 DE 24014 000 PLAN D'ENSEMBLE






**PLAN POUR INFORMATION :**

Le Titulaire du marché doit s'approprier le besoin et la conception pour répondre aux différentes fonctionnalités énumérées dans le cahier des charges (cf. ALC.2E.0000.SE.24014-01) pour finaliser l'étude, puis fabriquer les équipements.

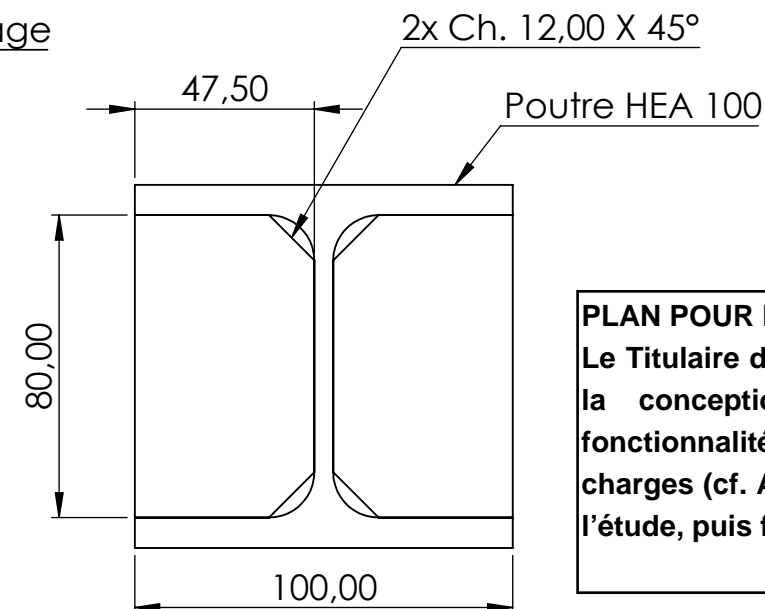
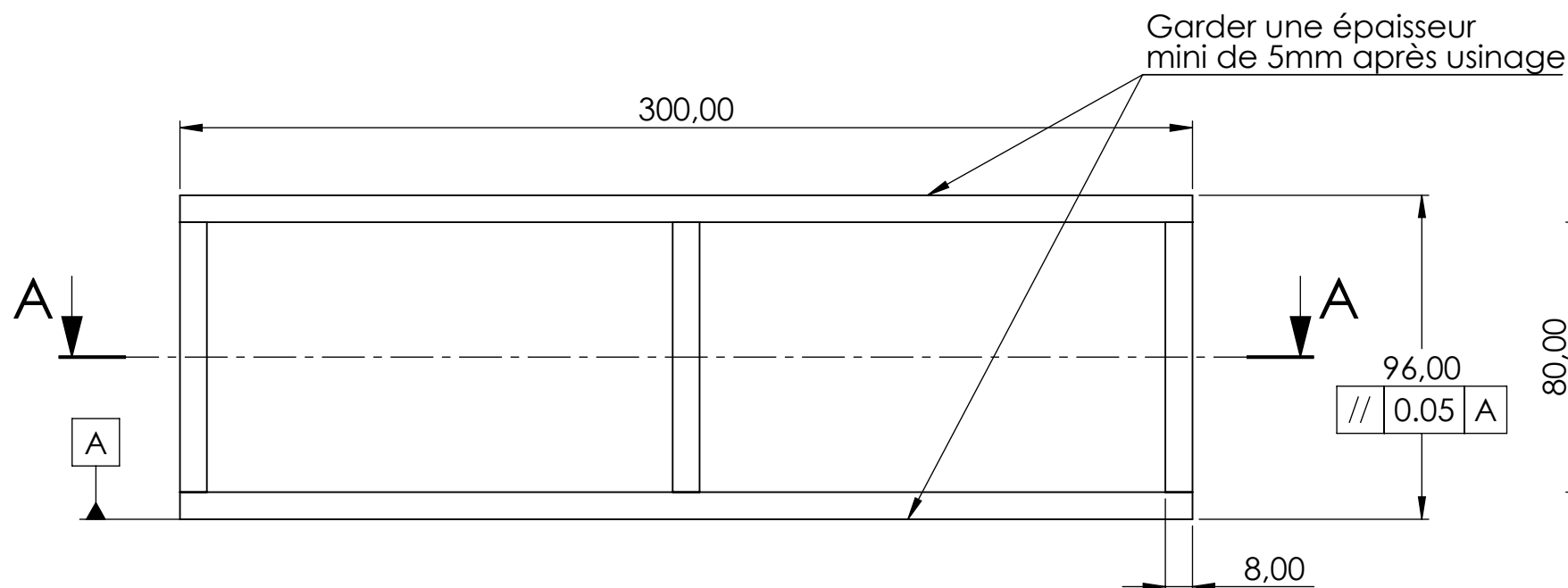
**NOTA : NE LAISSER AUCUNE ARETE VIVE - R MINI 0.2  
APOTHEME SOUDURE  $\alpha=0,7 \times \text{épaisseur mini}$**

						
0	11-02-25	EMISSION INITIALE		F.ENDINGER	T.HUTCHINGS E.MAGUCA	
INDICE	DATE	OBJET DE LA MODIFICATION		ETABLI	VERIFIE	APPROUVE
MASSE (kg)		207.96		TOL. GENE.		EN 13920 BF & ISO 2768 MK
MATIERE		1.0045 (S35JR)		USINAGE		RA 3.2
TRAITEMENT		-		PROTECTION		PEINTURE
INSTALLATION		ALCINA		24014		FAIRE
OUTILLAGES ALCINA						
CHASSIS RECHAUFFEUR						
CHASSIS						
Echelle : 1:10		RAISON SOCIALE TITULAIRE			REFERENCE CONSTRUCTEUR	
IRSN / PSN - RES/SEREX		Format	CE-CADARACHE - BP3 13115 SAINT PAUL LEZ DURANCE CEDEX			Folio 1/1

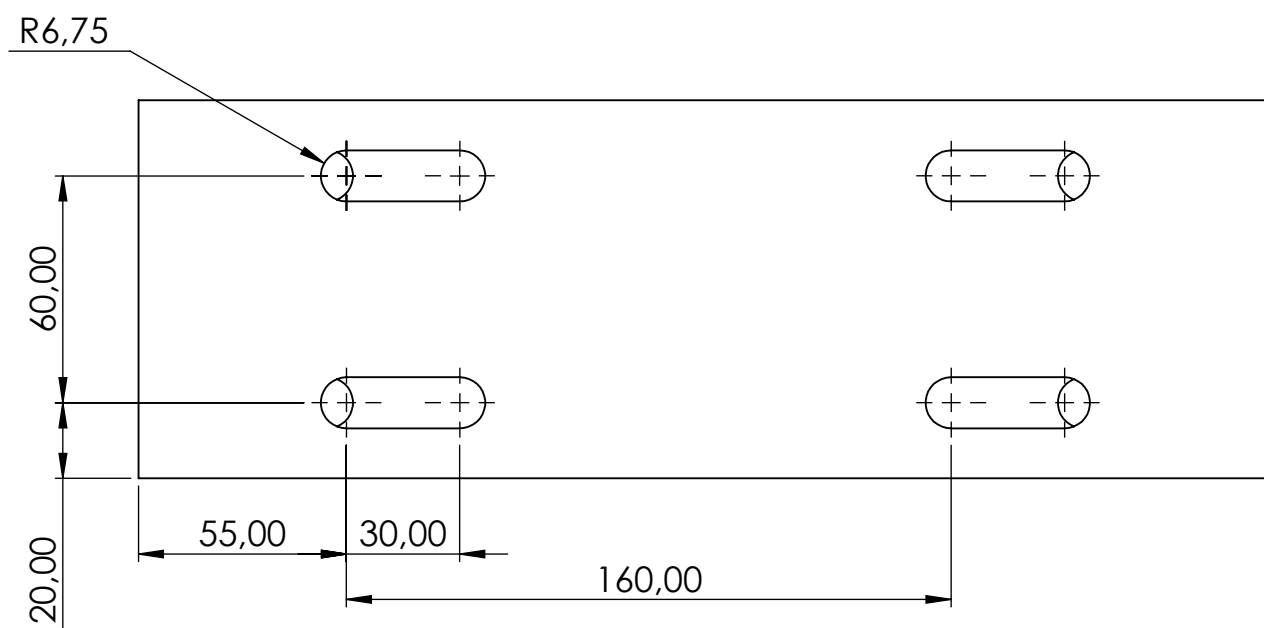
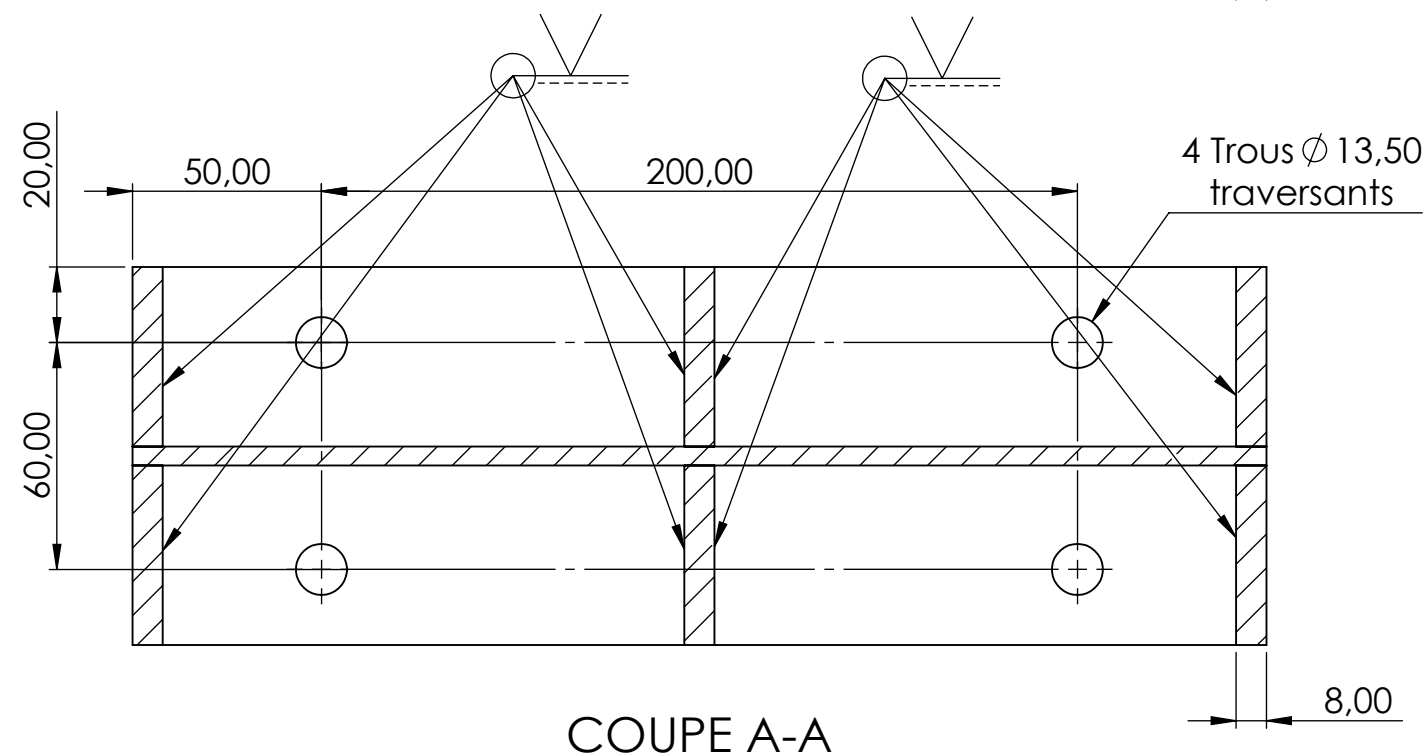
24014 - OUTILLAGES/CHASSIS RÉCHAUFFEUR  
A1C.2F.0000 DE 24014.001 IND. CHASSIS

CE PLAN EST LA PROPRIETE DE L'IRSN  
SA REPRODUCTION ET SA REPRESENTATION  
SONT STRICTEMENT INTERDITES  
LOI DU 11 MARS 1957

**ALC 2E 0000 DE 24014 001**



**PLAN POUR INFORMATION :**  
Le Titulaire du marché doit s'approprier le besoin et la conception pour répondre aux différentes fonctionnalités énumérées dans le cahier des charges (cf. ALC.2E.0000.SE.24014-01) pour finaliser l'étude, puis fabriquer les équipements.

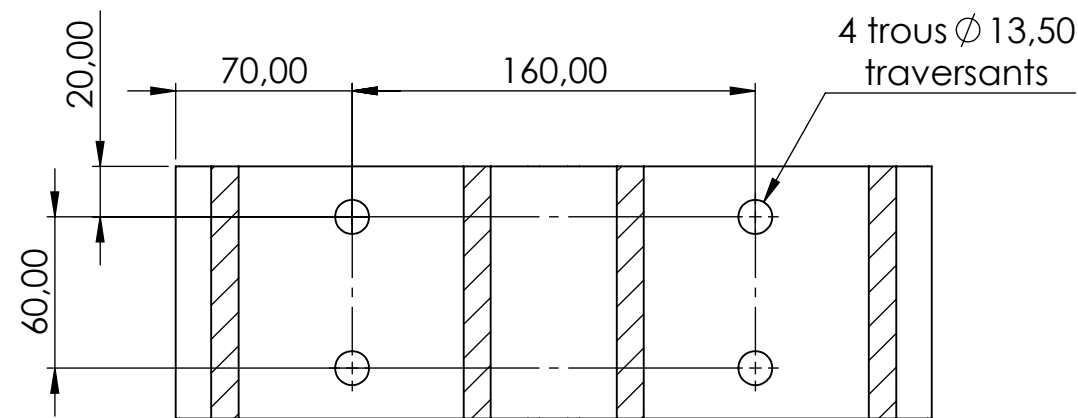
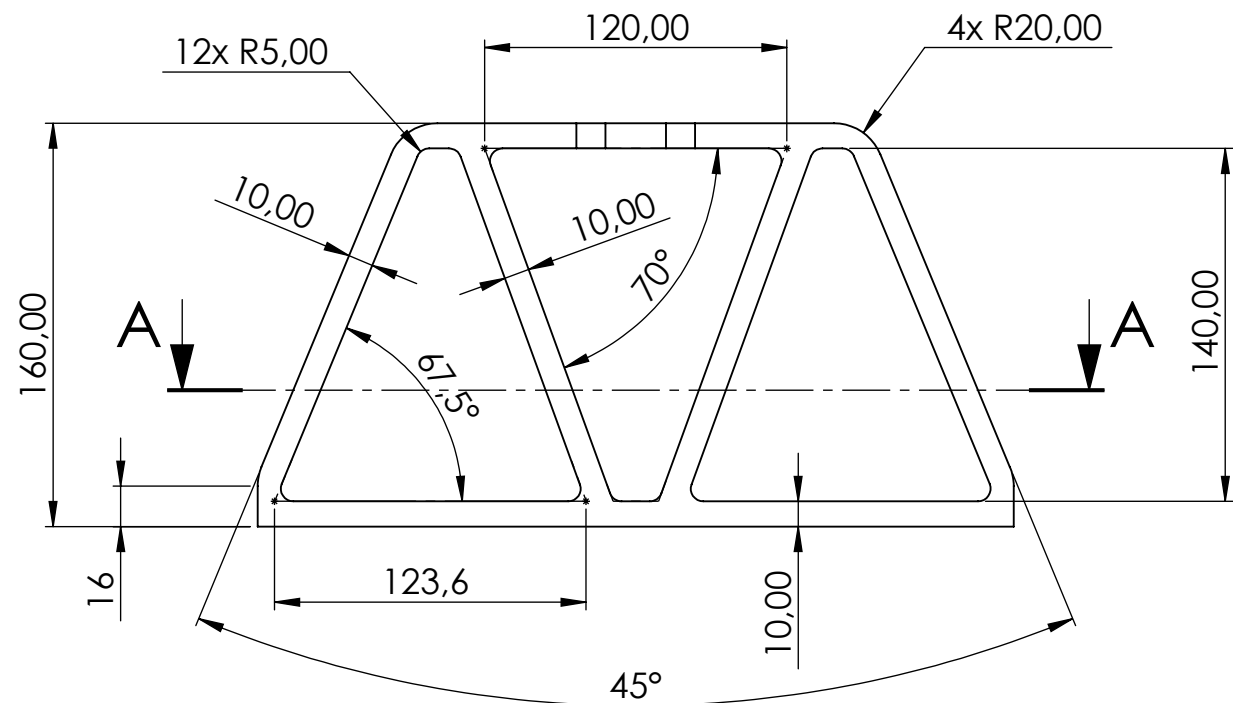


**NOTA : NE LAISSER AUCUNE ARETE VIVE - R MINI 0.2**  
**APOTHEME SOUDURE  $\alpha=0,7$  x épaisseur mini**

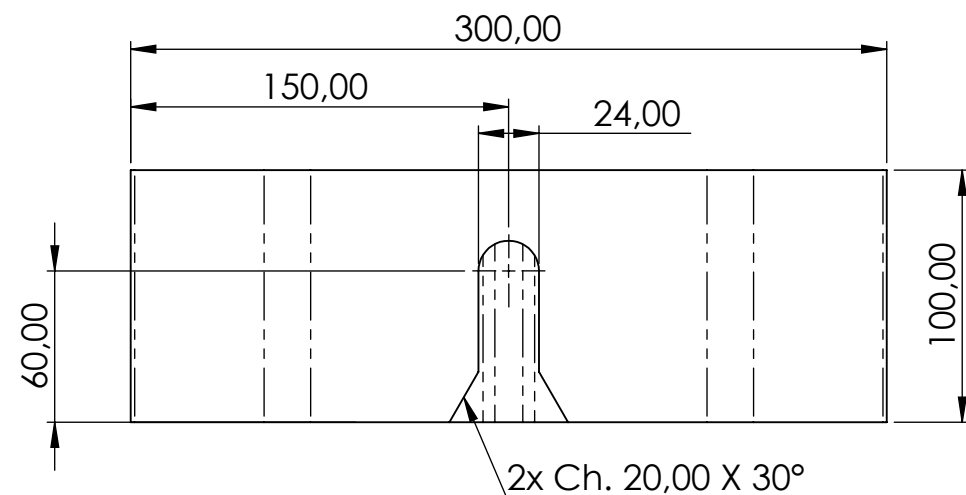
ALC 2E 0000 DE 24014 003 IND. POUTRE D'INTERFACE

					T. HUTCHINGS
0	11-02-25	EMISSION INITIALE		F. ENDINGER	E. MAGLICA
INDICE	DATE	OBJET DE LA MODIFICATION		ETABLI	VERIFIE
MASSE (kg)		6.17	TOL. GENE. EN 13920 BF		
MATIERE		1.0045 (S355JR)	USINAGE RA 3.2		
TRAITEMENT		-	PROTECTION PEINTURE		
INSTALLATION		AFFECTATION			
		ALCINA	24014		
OUTILLAGES ALCINA					
CHASSIS RECHAUFFEUR					
POUTRE D'INTERFACE					
Echelle : 1:2		RAISON SOCIALE TITULAIRE		REFERENCE CONSTRUCTEUR	
IRSN/PSN-RES/SIPR		Format	CE-CADARACHE - BP3		Folio
		A3	13115 SAINT PAUL LEZ DURANCE CEDEX		1/1
CE PLAN EST LA PROPRIETE DE L'IRSN SA REPRODUCTION ET SA REPRESENTATION SONT STRICTEMENT INTERDITES LOI DU 11 MARS 1957		ALC 2E 0000 DE 24014 003			

PLAN POUR INFORMATION :  
Le Titulaire du marché doit s'approprier le besoin et la conception pour répondre aux différentes fonctionnalités énumérées dans le cahier des charges (cf. ALC.2E.0000.SE.24014-01) pour finaliser l'étude, puis fabriquer les équipements.



COUPE A-A

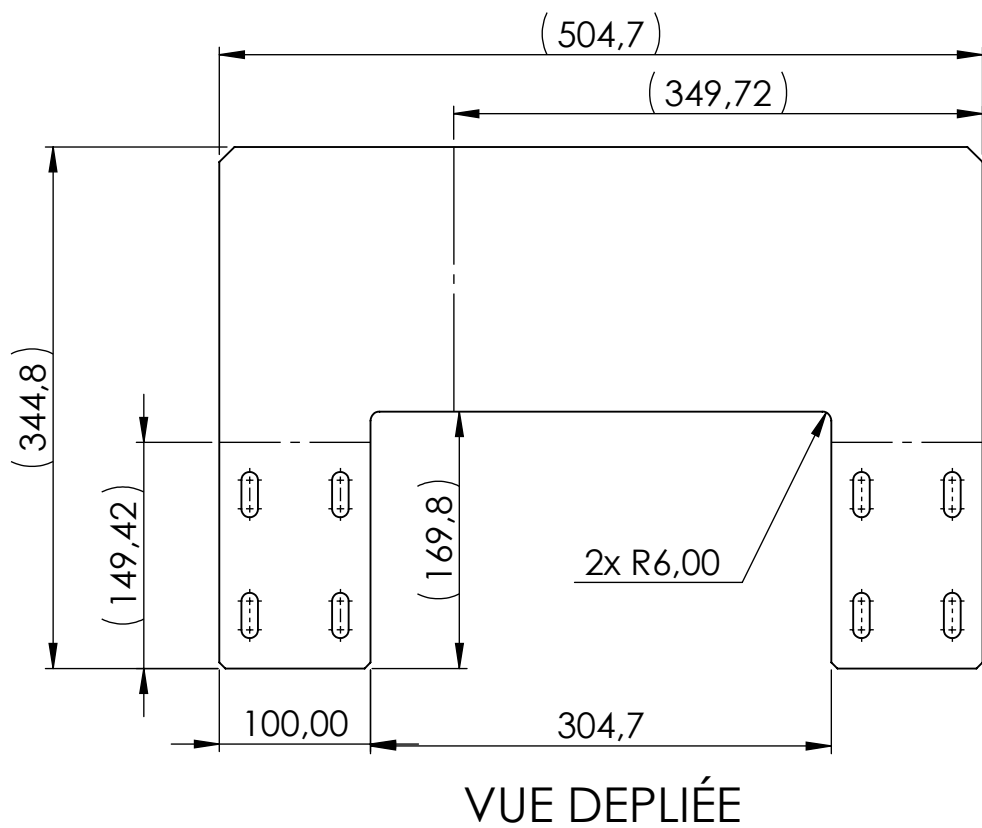
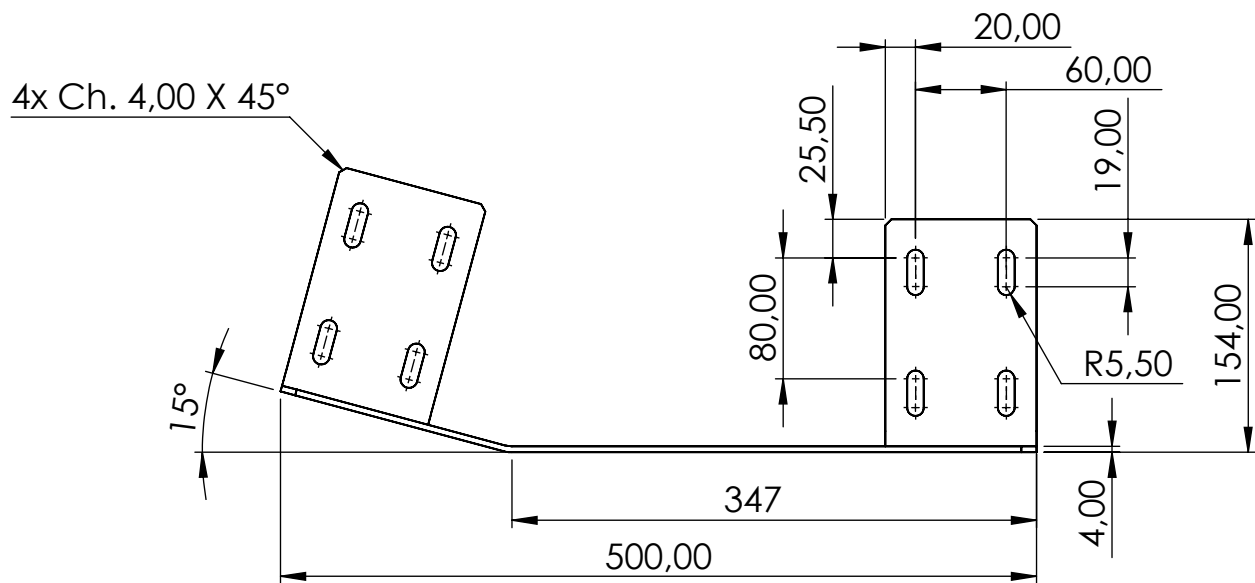
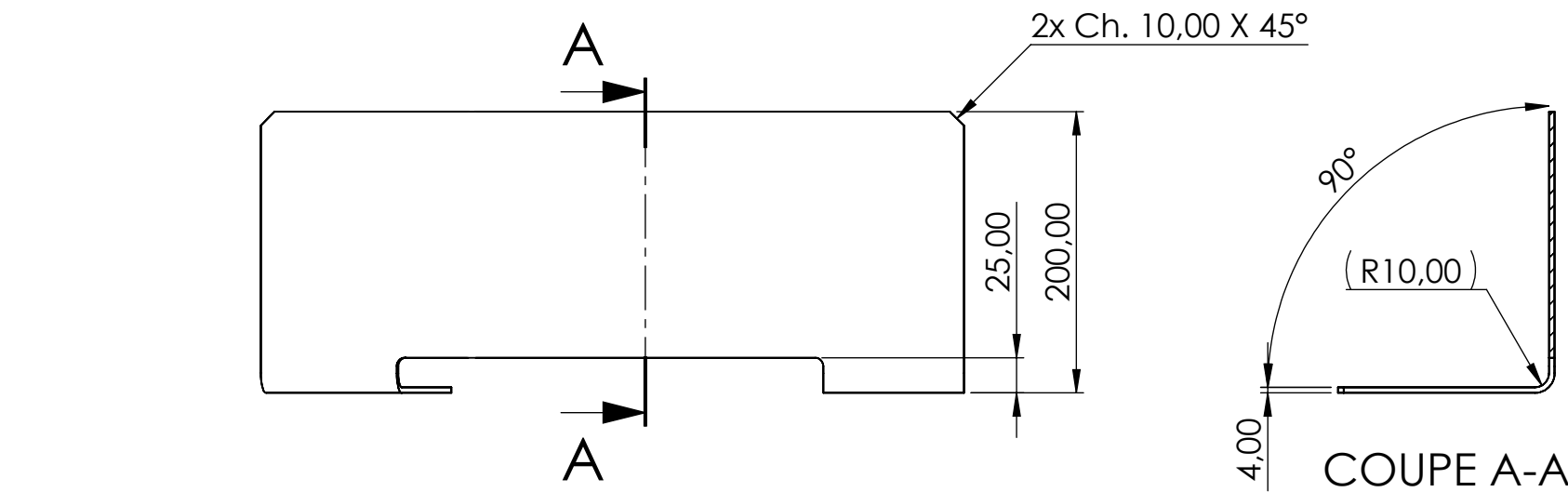


NOTA : NE LAISSER AUCUNE ARETE VIVE - R MINI 0.2  
APOTHEME SOUDURE  $\alpha=0,7 \times \text{épaisseur mini}$

				<div><div><div></div></div><div>T. HUTCHINGS</div><div>2025.06.27 10:10:55 +02'00'</div></div>		
0	11-02-25	EMISSION INITIALE		F.ENDINGER	T.HUTCHINGS	E.MAGLICA
INDICE	DATE	OBJET DE LA MODIFICATION		ETABLI	VERIFIE	APPROUVE
MASSE (kg)		8.39		TOL. GENE.		ISO 2768 MK
MATIERE		1.4307 (X2CrNi18-9)		USINAGE		RA 3.2
TRAITEMENT		DEGRAISSAGE		PROTECTION		PEINTURE
INSTALLATION		ALCINA		AFFAIRE		24014
OUTILLAGES ALCINA						
CHASSIS RECHAUFFEUR						
SUPPORT TH						
Echelle : 1:3		RAISON SOCIALE TITULAIRE		REFERENCE CONSTRUCTEUR		
IRSN/PSN-RES/SIPR		Format A3		CE-CADARACHE - BP3 13115 SAINT PAUL LEZ DURANCE CEDEX		Folio 1/1
CE PLAN EST LA PROPRIETE DE L'IRSN SA REPRODUCTION ET SA REPRESENTATION SONT STRICTEMENT INTERDITES LOI DU 11 MARS 1957		ALC 2E 0000 DE 24014 004				

24014 - OUTILLAGES/CHASSIS RECHAUFFEUR  
ALC 2E 0000 DE 24014 004 IND. SUPPORT TH

PLAN POUR INFORMATION :  
Le Titulaire du marché doit s'approprier le besoin et la conception pour répondre aux différentes fonctionnalités énumérées dans le cahier des charges (cf. ALC.2E.0000.SE.24014-01) pour finaliser l'étude, puis fabriquer les équipements.

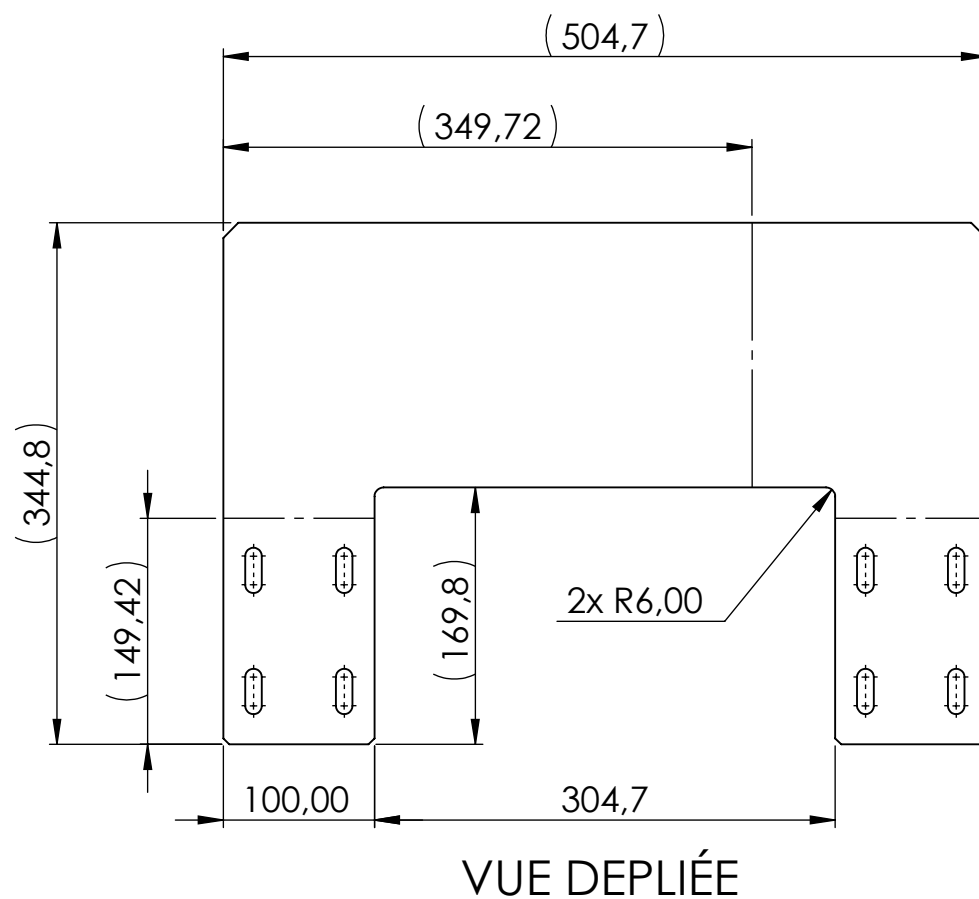
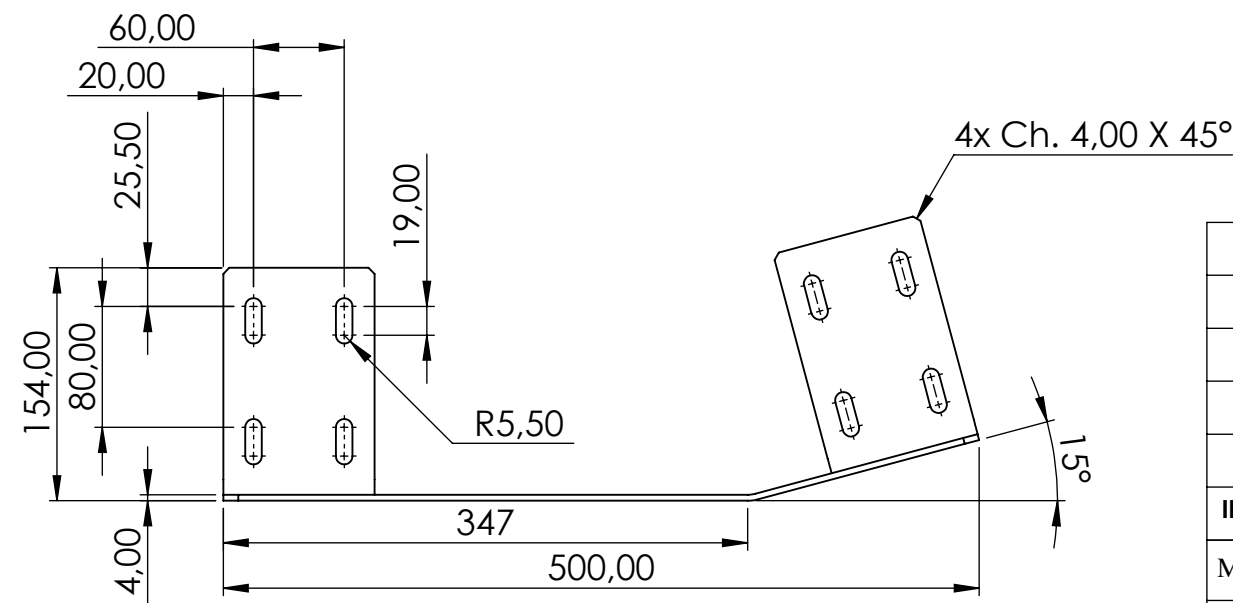
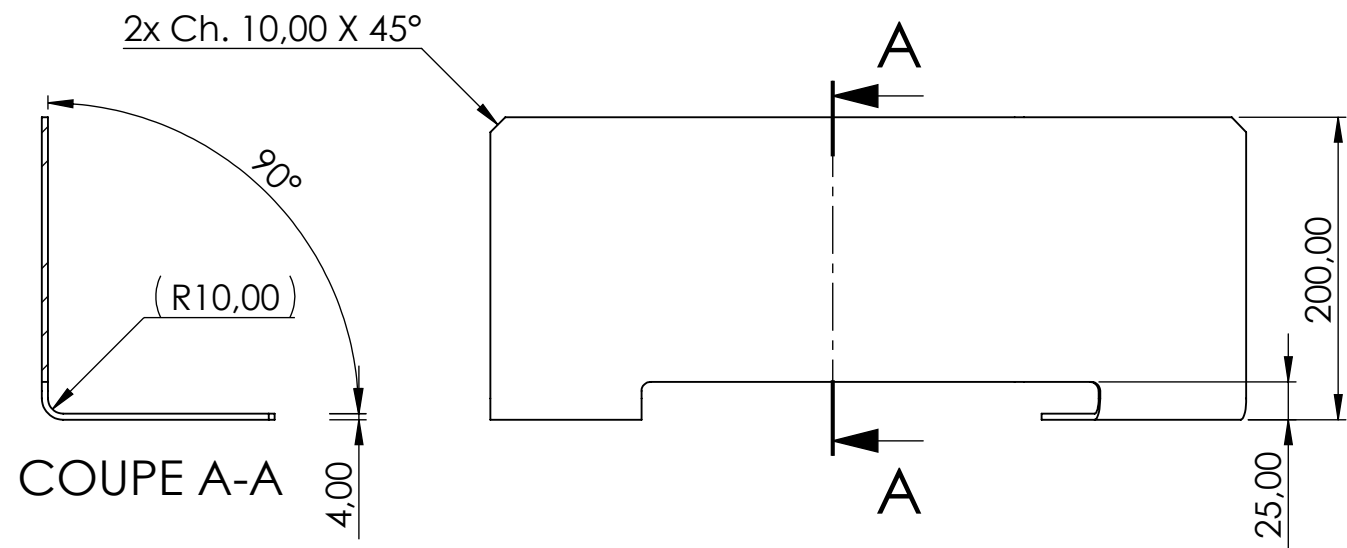


NOTA : NE LAISSER AUCUNE ARETE VIVE - R MINI 0.2

				<div><div><div><div></div></div></div><div><div>2025.06.27</div><div>10:11:35</div><div>+02'00'</div></div></div>				
0	11-02-25	EMISSION INITIALE		F.ENDINGER	T.HUTCHINGS	E.MAGLICA		
INDICE	DATE	OBJET DE LA MODIFICATION			ETABLI	VERIFIE	APPROUVE	
MASSE (kg)			7.57	TOL. GENE.			EN 13920 BF	
MATIERE			1.4307 (X2CrNi18-9)	USINAGE			RA 3.2	
TRAITEMENT			DEGRAISSAGE	PROTECTION				
INSTALLATION			ALCINA	AFFAIRE				24014
OUTILLAGES ALCINA								
CHASSIS RECHAUFFEUR								
AVALOIR GAUCHE								
Echelle : 1:5		RAISON SOCIALE TITULAIRE			REFERENCE CONSTRUCTEUR			
IRSN/PSN-RES/SIPR			Format	CE-CADARACHE - BP3			Folio	
			A3	13115 SAINT PAUL LEZ DURANCE CEDEX			1/1	
CE PLAN EST LA PROPRIETE DE L'IRSN SA REPRODUCTION ET SA REPRESENTATION SONT STRICTEMENT INTERDITES LOI DU 11 MARS 1957			ALC 2E 0000 DE 24014 005					

24014 - OUTILLAGES/CHASSIS RECHAUFFEUR  
ALC 2E 0000 DE 24014 005 IND. AVALOIR GAUCHE

CE PLAN EST LA PROPRIETE DE L'IRSN  
SA REPRODUCTION ET SA REPRESENTATION  
SONT STRICTEMENT INTERDITES  
LOI DU 11 MARS 1957



**PLAN POUR INFORMATION :**  
Le Titulaire du marché doit s'appropriier le besoin et la conception pour répondre aux différentes fonctionnalités énumérées dans le cahier des charges (cf. ALC.2E.0000.SE.24014-01) pour finaliser l'étude, puis fabriquer les équipements.

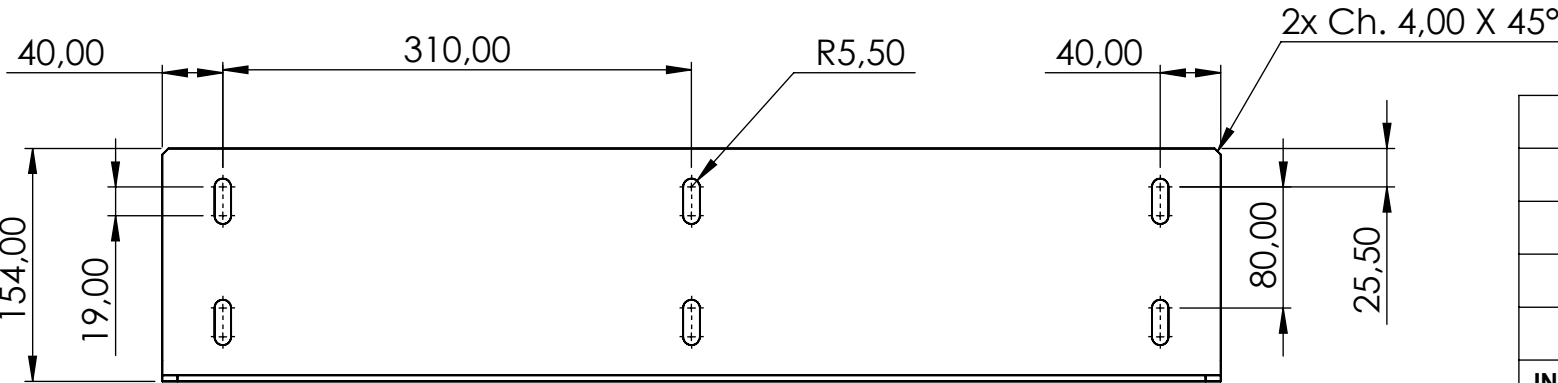
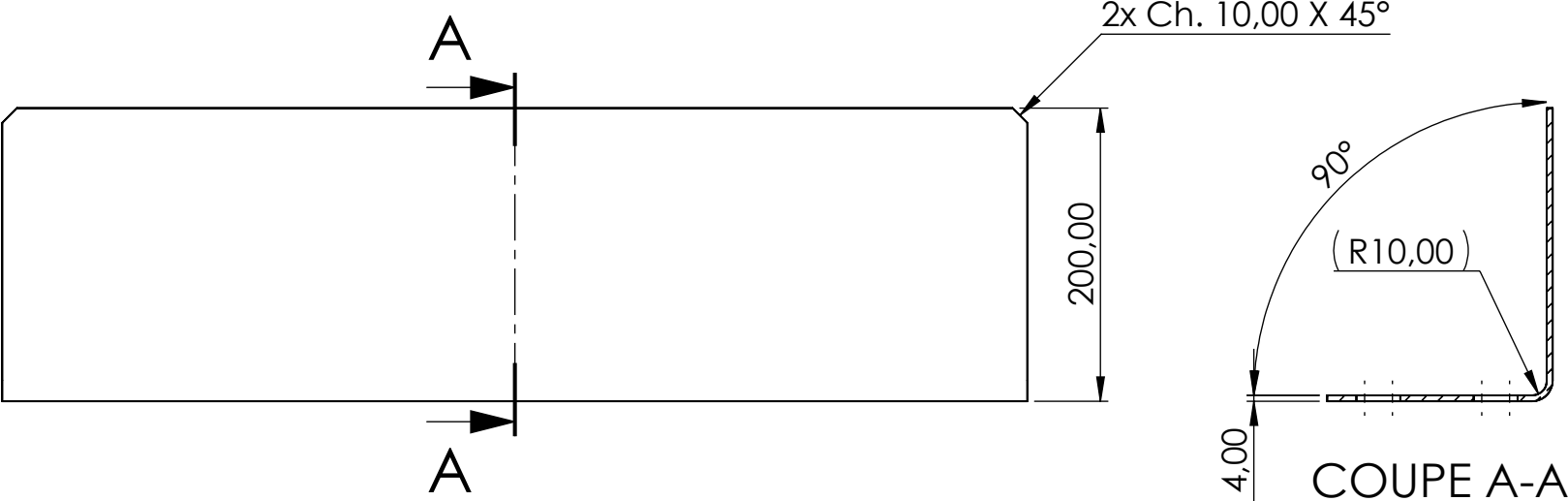
**NOTA : NE LAISSER AUCUNE ARETE VIVE - R MINI 0.2**

				<div><div><div></div></div><div>T. HUTCHINGS 2025.06.27 10:12:17 +02'00'</div></div>	
0	11-02-25	EMISSION INITIALE		F.ENDINGER	T.HUTCHINGS
INDICE	DATE	OBJET DE LA MODIFICATION		ETABLI	VERIFIE
				APPROUVE	
MASSE (kg)		7.57	TOL. GENE. EN 13920 BF		
MATIERE		1.4307 (X2CrNi18-9)	USINAGE RA 3.2		
TRAITEMENT		DEGRAISSAGE	PROTECTION		
INSTALLATION		ALCINA	AFFAIRE 24014		
OUTILLAGES ALCINA					
CHASSIS RECHAUFFEUR					
AVALOIR DROITE					
Echelle : 1:5		RAISON SOCIALE TITULAIRE		REFERENCE CONSTRUCTEUR	
IRSN/PSN-RES/SIPR		Format A3	CE-CADARACHE - BP3 13115 SAINT PAUL LEZ DURANCE CEDEX		Folio 1/1
CE PLAN EST LA PROPRIETE DE L'IRSN SA REPRODUCTION ET SA REPRESENTATION SONT STRICTEMENT INTERDITES LOI DU 11 MARS 1957		ALC 2E 0000 DE 24014 006			

24014 - OUTILLAGES/CHASSIS RECHAUFFEUR  
ALC 2E 0000 DE 24014 006 IND. AVALOIR DROITE



PLAN POUR INFORMATION :  
Le Titulaire du marché doit s'approprier le besoin et la conception pour répondre aux différentes fonctionnalités énumérées dans le cahier des charges (cf. ALC.2E.0000.SE.24014-01) pour finaliser l'étude, puis fabriquer les équipements.



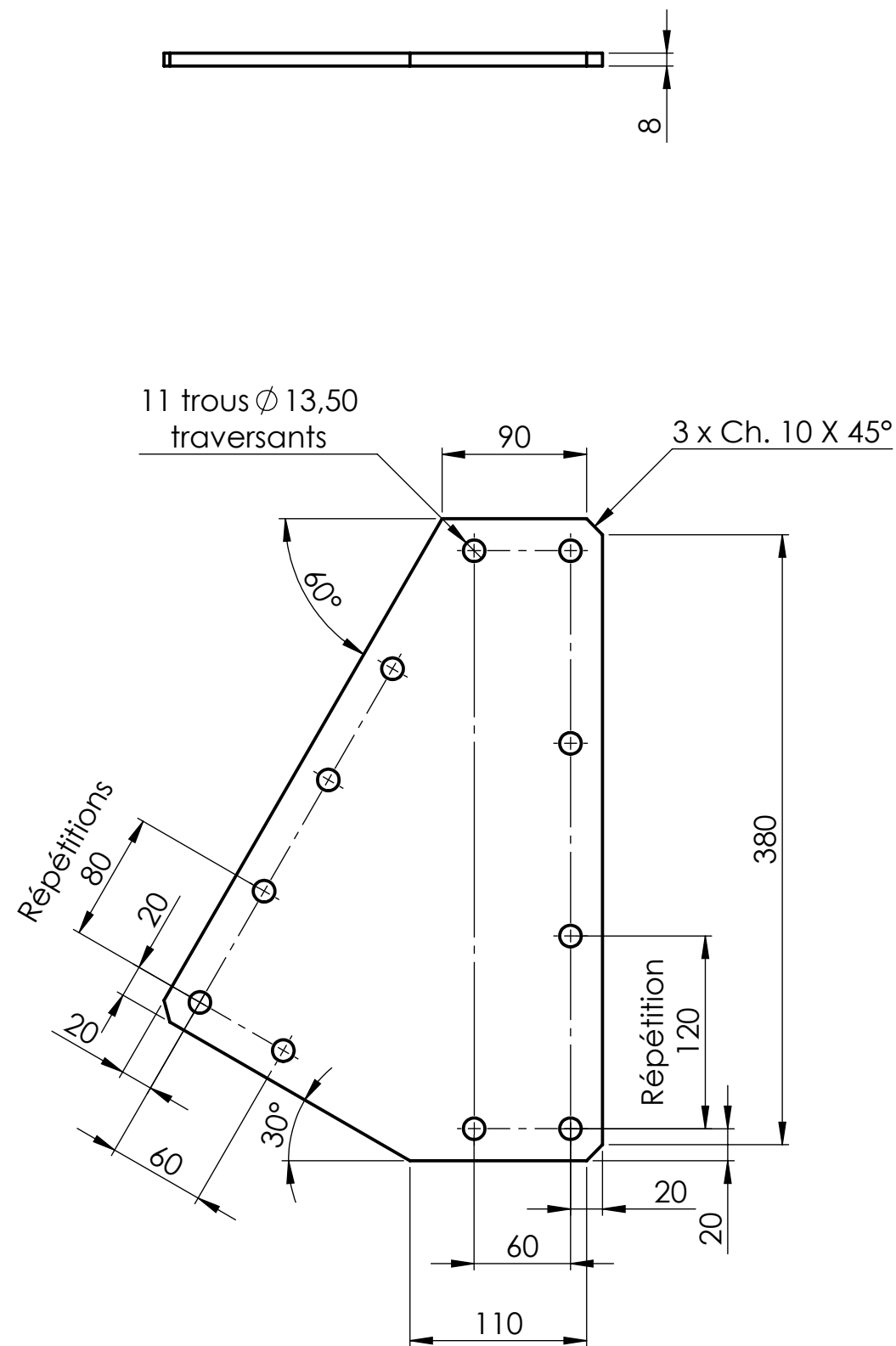
VUE DEPLIÉE

NOTA : NE LAISSER AUCUNE ARETE VIVE - R MINI 0.2

				<div><div><div></div></div><div>T. HUTCHINGS</div><div>2025.06.27</div><div>10:13:03</div><div>+02'00'</div></div>		
0	11-02-25	EMISSION INITIALE		F.ENDINGER	T.HUTCHINGS	E.MAGLICA
INDICE	DATE	OBJET DE LA MODIFICATION		ETABLI	VERIFIE	APPROUVE
MASSE (kg)		15.13		TOL. GENE. EN 13920 BF		
MATIERE		1.4307 (X2CrNi18-9)		USINAGE RA 3.2		
TRAITEMENT		DEGRAISSAGE		PROTECTION		
INSTALLATION		ALCINA		AFFAIRE 24014		
OUTILLAGES ALCINA						
CHASSIS RECHAUFFEUR						
TÔLE DE GUIDAGE						
Echelle : 1:5		RAISON SOCIALE TITULAIRE		REFERENCE CONSTRUCTEUR		
IRSN/PSN-RES/SIPR		Format	CE-CADARACHE - BP3		Folio	
		A3	13115 SAINT PAUL LEZ DURANCE CEDEX		1/1	
CE PLAN EST LA PROPRIETE DE L'IRSN SA REPRODUCTION ET SA REPRESENTATION SONT STRICTEMENT INTERDITES LOI DU 11 MARS 1957		ALC 2E 0000 DE 24014 007				

24014 - OUTILLAGES/CHASSIS RÉCHAUFFEUR  
ALC 2E 0000 DE 24014 007 IND. TÔLE DE GUIDAGE





PLAN POUR INFORMATION :  
Le Titulaire du marché doit s'appropriier le besoin et la conception pour répondre aux différentes fonctionnalités énumérées dans le cahier des charges (cf. ALC.2E.0000.SE.24014-01) pour finaliser l'étude, puis fabriquer les équipements.

NOTA : NE LAISSER AUCUNE ARETE VIVE - R MINI 0.2

				<div><div><div></div></div><div>AMM</div></div>	
0	17-02-25	EMISSION INITIALE		F.ENDINGER	T.HUTCHINGS
INDICE	DATE	OBJET DE LA MODIFICATION		ETABLI	VERIFIE
MASSE (kg)		4.669		TOL. GENE. ISO 2768 MK	
MATIERE		1.0045 (S355JR)		USINAGE RA 3.2	
TRAITEMENT		DEGRAISSAGE		PROTECTION PEINTURE	
INSTALLATION		ALCINA		AFFAIRE 24014	
OUTILLAGES ALCINA					
CHASSIS RECHAUFFEUR					
ÉQUERRE PIED					
Echelle : 1:4		RAISON SOCIALE TITULAIRE		REFERENCE CONSTRUCTEUR	
IRSN/PSN-RES/SIPR		Format A3	CE-CADARACHE - BP3 13115 SAINT PAUL LEZ DURANCE CEDEX		
			Folio 1/1		

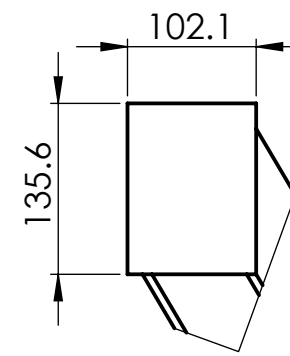
24014 - OUTILLAGES/CHASSIS RECHAUFFEUR  
ALC 2E 0000 DE 24014 008 IND. EQUERRE PIED

CE PLAN EST LA PROPRIETE DE L'IRSN  
SA REPRODUCTION ET SA REPRESENTATION  
SONT STRICTEMENT INTERDITES  
LOI DU 11 MARS 1957

ALC 2E 0000 DE 24014 008



**Le Titulaire du marché doit s'approprier le besoin et la conception pour répondre aux différentes fonctionnalités énumérées dans le cahier des charges (cf. ALC.2E.0000.SE.24014-01) pour finaliser l'étude, puis fabriquer les équipements.**

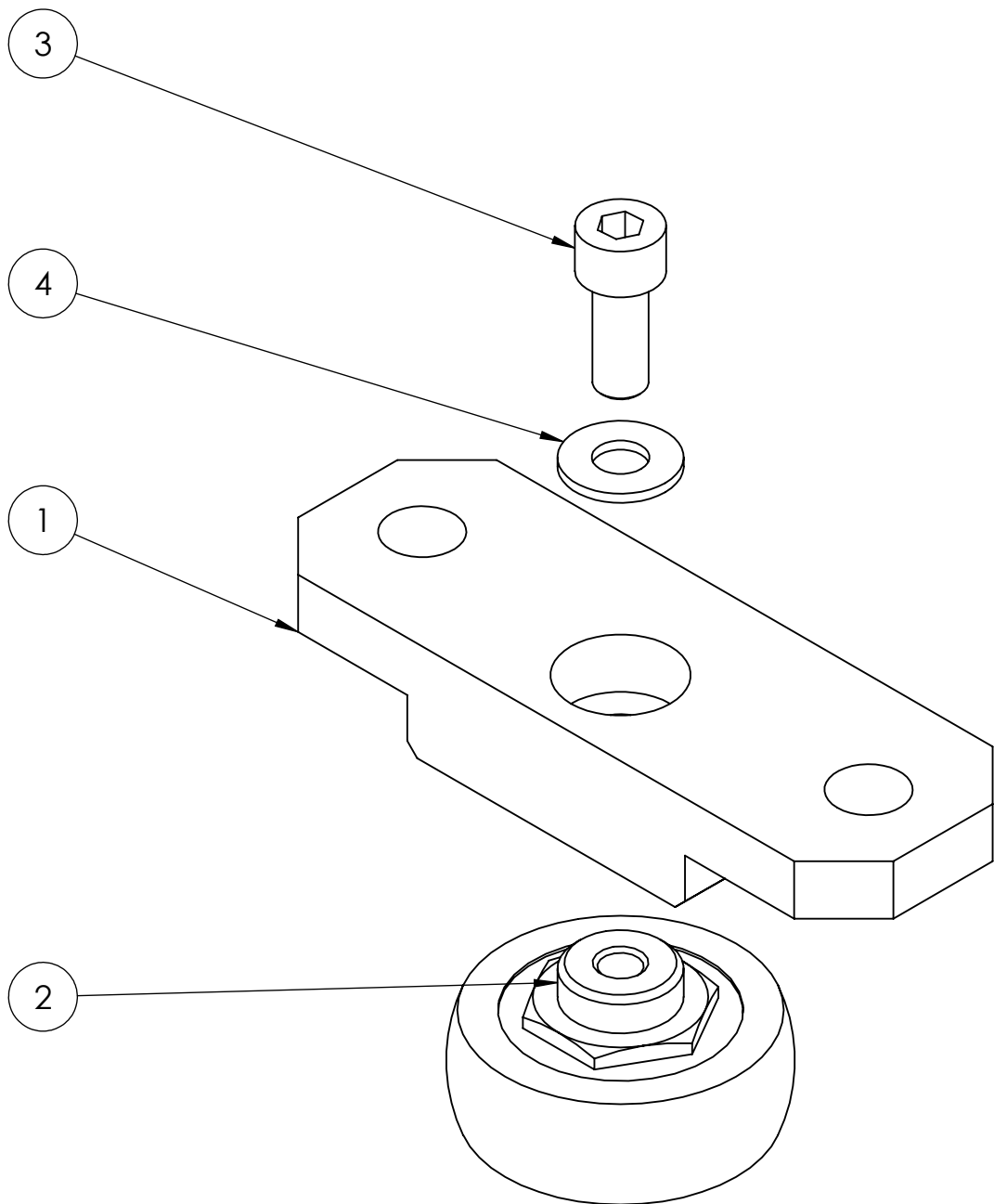


VUE A  
19,96°

224014 - OUTILLAGES/CHASSIS RÉCHAUFFEUR  
ALC 2E 0000 DE 24014 010 IND. PIED AVANT

CE PLAN EST LA PROPRIETE DE L'IRSN  
SA REPRODUCTION ET SA REPRESENTATION  
SONT STRICTEMENT INTERDITES  
LOI DU 11 MARS 1957


**ALC 2E 0000 DE 24014 010**



4	Rondelle moyenne M8	1	INOX A2	NF E 25513	-
3	Vis CHC M8x20	1	INOX A2	-	-
2	Galet de guidage	1	-	-	Michaud Chailly - réf:B2-GGRKA-63-GC
1	Support galet	1	1.4307 (X2CrNi18-9)	-	ALC 2E 0000 24014 201 Ind.0 - Support galet
Rep.	Designation	Qte	Matiere	Observations	Numero de Plan

PLAN POUR INFORMATION :  
Le Titulaire du marché doit s'appropriier le besoin et la conception pour répondre aux différentes fonctionnalités énumérées dans le cahier des charges (cf. ALC.2E.0000.SE.24014-01) pour finaliser l'étude, puis fabriquer les équipements.

NOTA : NE LAISSER AUCUNE ARETE VIVE - R MINI 0.2

				<div><div></div><div>T. HUTCHINGS 2025.06.27 16:16:26 +02'00'</div></div>	
0	11-02-25	EMISSION INITIALE		F.ENDINGER	T.HUTCHINGS
INDICE	DATE	OBJET DE LA MODIFICATION		ETABLI	VERIFIE
MASSE (kg)		0.51			
INSTALLATION		ALCINA		AFFAIRE 24014	
OUTILLAGES ALCINA					
CHASSIS RECHAUFFEUR					
GALET DE GUIDAGE					
Echelle : 1:1		RAISON SOCIALE TITULAIRE		REFERENCE CONSTRUCTEUR	
IRSN/PSN-RES/SIPR		Format A3	CE-CADARACHE - BP3 13115 SAINT PAUL LEZ DURANCE CEDEX		Folio 1/1

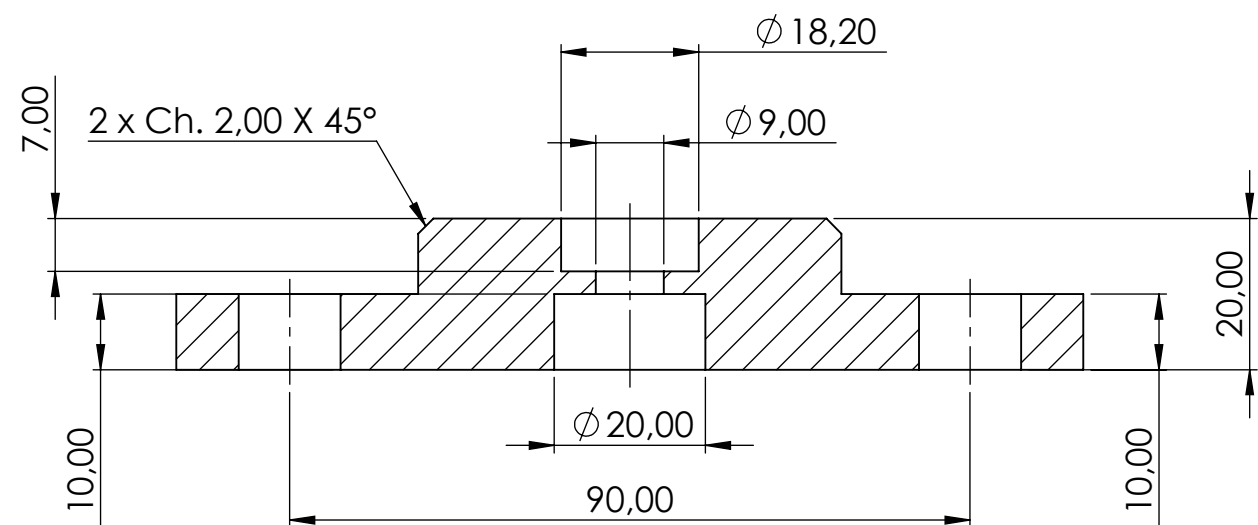
CE PLAN EST LA PROPRIETE DE L'IRSN  
SA REPRODUCTION ET SA REPRESENTATION  
SONT STRICTEMENT INTERDITES  
LOI DU 11 MARS 1957

ALC 2E 0000 DE 24014 200

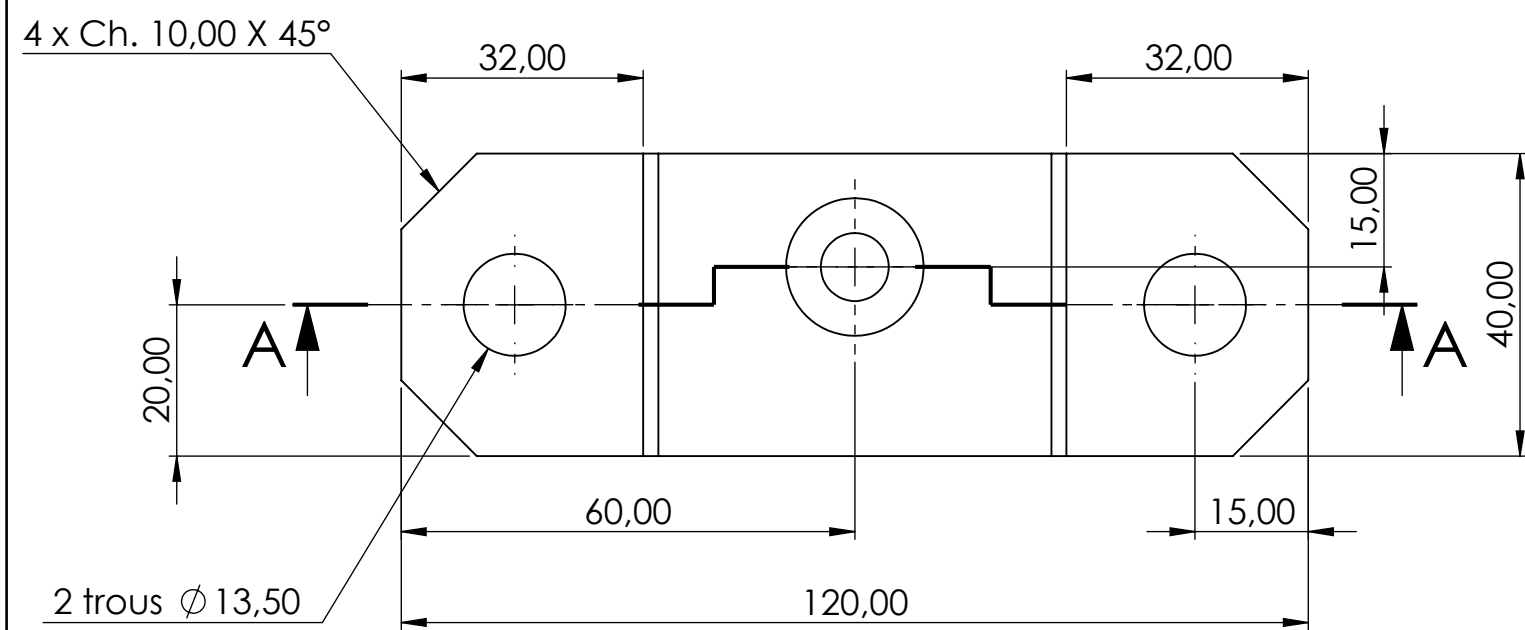
24014 - OUTILLAGES/CHASSIS RECHAUFFEUR  
ALC 2E 0000 DE 24014 200 IND. GALET DE GUIDAGE



PLAN POUR INFORMATION :  
Le Titulaire du marché doit s'appropriier le besoin et la conception pour répondre aux différentes fonctionnalités énumérées dans le cahier des charges (cf. ALC.2E.0000.SE.24014-01) pour finaliser l'étude, puis fabriquer les équipements.



COUPE A-A



NOTA : NE LAISSER AUCUNE ARETE VIVE - R MINI 0.2

				<div><div><div><div><div></div></div></div><div><div>ADM</div></div></div><div><div>T. HUTCHINGS</div><div>2025.06.27</div><div>18:17:13 +02'00'</div></div></div>		
0	12-02-25	EMISSION INITIALE		F.ENDINGER	T.HUTCHINGS	E.MAGLICA
INDICE	DATE	OBJET DE LA MODIFICATION		ETABLI	VERIFIE	APPROUVE
MASSE (kg)		0.48		TOL. GENE.		ISO 2768 MK
MATIERE		1.4307 (X2CrNi18-9)		USINAGE		RA 3.2
TRAITEMENT		DEGRAISSAGE		PROTECTION		
INSTALLATION		ALCINA		AFFAIRE		24014
OUTILLAGES ALCINA						
CHASSIS RECHAUFFEUR						
Support galet						
Echelle : 1:1		RAISON SOCIALE TITULAIRE		REFERENCE CONSTRUCTEUR		
IRSN/PSN-RES/SIPR		Format	CE-CADARACHE - BP3			Folio
		A3	13115 SAINT PAUL LEZ DURANCE CEDEX			1/1

24014 - OUTILLAGES/CHASSIS RECHAUFFEUR  
ALC 2E 0000 DE 24014 201 IND. SUPPORT GALET

CE PLAN EST LA PROPRIETE DE L'IRSN  
SA REPRODUCTION ET SA REPRESENTATION  
SONT STRICTEMENT INTERDITES  
LOI DU 11 MARS 1957

ALC 2E 0000 DE 24014 201